

Principales objetivos del sistema de conducción



Maximizar la cantidad de hojas expuestas a la luz



Separar la fruta del follaje.



Facilitar el uso de cobertores.



Anticipar la entrada en producción.



Facilitar las diferentes labores de cosecha, poda y el raleo.



Facilitar manejo de enfermedades y plagas.



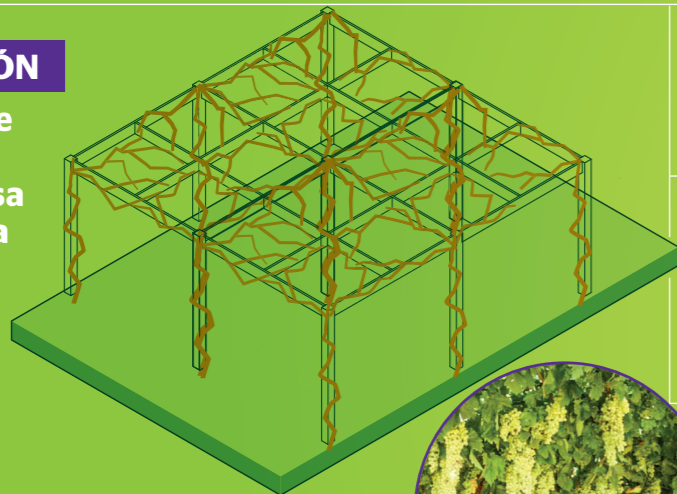
Aumentar la productividad con buena calidad de fruta.

SISTEMAS DE CONDUCCIÓN MÁS UTILIZADOS EN UVA DE MESA

Existen varias formas de establecer uva de mesa, con diferencias en distribución y exposición de la fruta, manejo de la luz, uso de maquinaria y productividad. Con el incremento de costos en mano de obra hoy este es un factor importante a considerar. Sudáfrica y California lo han resuelto mejor con sistemas más eficientes en el uso de la Mano de Obra. El sistema Gable permite producciones equivalentes con racimos a una altura más adecuada para los trabajadores respecto del parrón español tradicional. Lo más importante es favorecer la productividad, lo que va de la mano con una mayor exposición a la luz.

PARRÓN

90% de la uva de mesa chilena



Costos estructura Parrón	Costos de instalación Parrón
US\$ 12.000 - 12.500	\$ 2.000.000

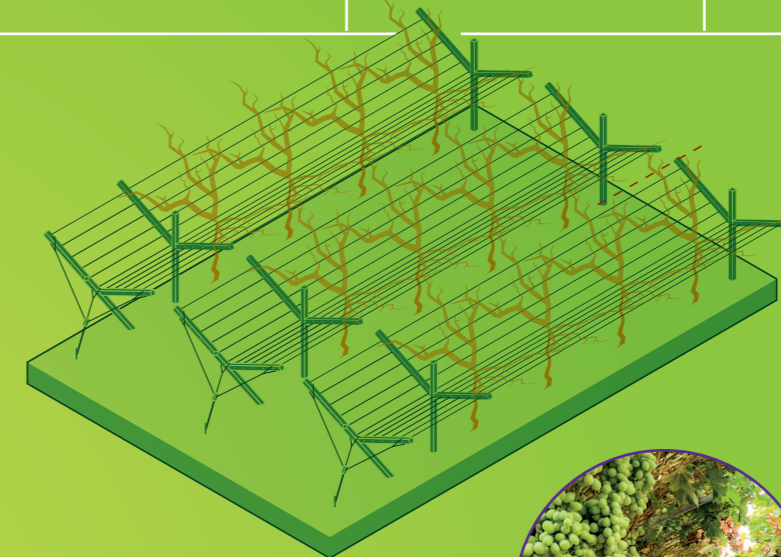
Canopia plana - IAF alto



GABLE

De uso mayoritario en EEUU y SA

Sistema de conducción de uva de mesa que consiste en el diseño de hileras independientes de plantación en las que van dispuestas estructuras de madera o metálicas llamadas cruceatas con diferentes ángulos de apertura.



Variaciones del sistema



Open Gable o Sistema Y
Las hileras van separadas entre sí.



Gable
Las hileras van unidas por medio de una cadena.



Doble Gable
Las hileras van unidas por un tutor de madera.



JORNADAS POR HECTÁREA PARRÓN



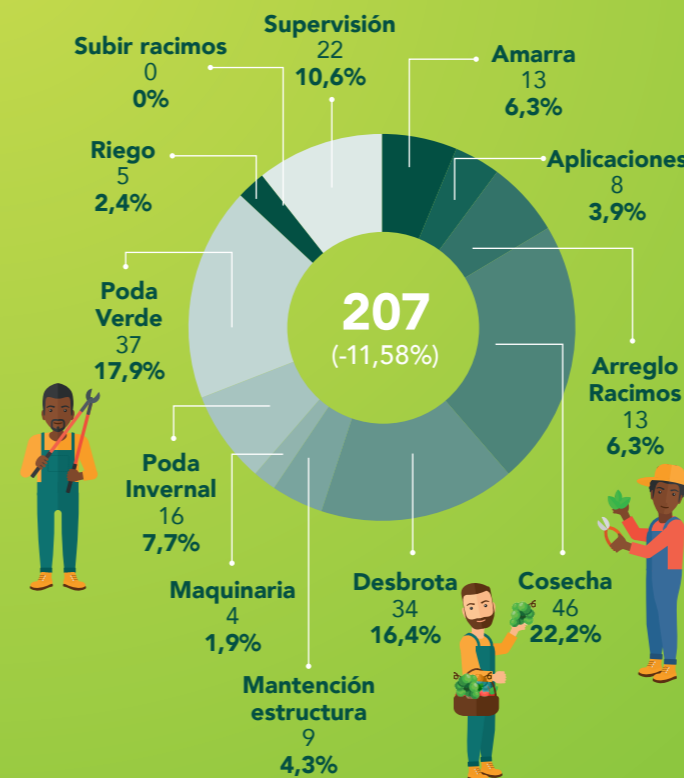
Ventajas

- Fruta bien expuesta y alta capacidad de carga
- Buena distribución, racimos separados y protegidos de golpe de sol
- Facilidad de paso de maquinaria
- Se adapta mejor a variedades de fertilidad media, podas largas y alta expresión de vigor
- Trabajo a la sombra
- Mejor Supervisión de labores

Desventajas

- Complejo manejo de la luz
- Mayor incidencia de enfermedades fungosas
- Prácticas culturales caras por mayor dificultad
- Complejo diseño en sectores irregulares
- Si cae, se pierde la unidad completa
- Mayor costo al usar cobertura plástica
- Requiere el uso de pisos
- Mayor accidentabilidad
- Trabajo con los brazos arriba
- Menor visión del racimo

JORNADAS POR HECTÁREA GABLE



Costos estructura Open Gable	Costos de instalación Open Gable
US\$ 14.000 - 17.000	\$ 800.000

Ventajas

- Fruta accesible a aplicaciones y labores
- Buena distribución de la fruta, racimos concentrados
- Alta precocidad
- Las plantas se adaptan bien, sobre todo las de poda corta
- Fácil manejo de la luz y ventilación
- Practicas culturales mas baratas por mayor facilidad
- Menor accidentabilidad porque no requiere pisos
- Mayor superficie de canopia expuesta a la luz
- Fácil de ventilar
- Si se cae, caen hileras individuales

Desventajas

- Mayor dificultad para controlar labores
- En variedades de fertilidad media, que requieren poda largas, se dificulta colocar mas de 12 cargadores
- Costo de construcción más alto???